

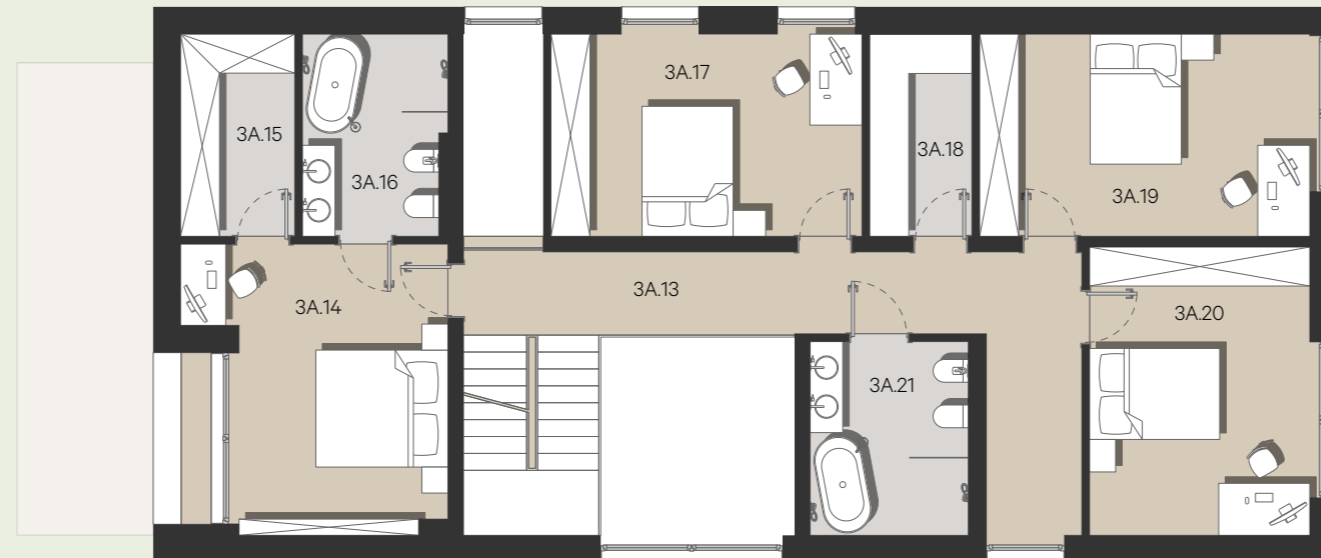
Zendo.



Dom 3A
Rzut parteru.

Zendo.

3A.01	WIATROŁAP	4,75m ²	3A.13	KOMUNIKACJA	16,57m ²
3A.02	GARDEROBA	8m ²	3A.14	SYPIALNIA MASTER	15,35m ²
3A.03	GARAŻ	34,04m ²	3A.15	GARDEROBA MASTER	5,75m ²
3A.04	KOTŁOWNIA	4,72m ²	3A.16	ŁAZIENKA MASTER	6,43m ²
3A.05	KOMUNIKACJA	8,84m ²	3A.17	SYPIALNIA	14,87m ²
3A.06	JADALNIA	13,11m ²	3A.18	PRALNIA	4,88m ²
3A.07	KOMUNIKACJA	9,08m ²	3A.19	SYPIALNIA	15,8m ²
3A.08	SALON	32,63m ²	3A.20	SYPIALNIA	14,78m ²
3A.09	KUCHNIA	14,99m ²	3A.21	ŁAZIENKA	7,29m ²
3A.10	SPIŻARNIA	5,01m ²			
3A.11	ŁAZIENKA	2,97m ²			256,65m ²
3A.12	GABINET	16,79m ²			



Dom 3A
Rzut piętra.

Zendo.

STANDARD WYKOŃCZENIA DOMÓW.

Konstrukcja:

Posadowienie na ławach fundamentowych. Ściany murowane. Płyty stropowe żelbetowe lub systemowe Rector lub podobne.

Wykończenie zewnętrzne

Ściany: Tynk mineralny w kolorze białym lub elewacja wentylowana z drewna sosnowego - termowanego o profilu rombowym. Glify okienne z płyty HPL w kolorze antracytowym.

Dach: pokryty panelem dachowym Pruszyński Karo 555 ze stali ocynkowanej powlekanej w kolorze RAL 7016.

Tarasy: na garażach wykończone żwirem. Tarasy nad salonami wykończone płytką gresową klejoną o formacie 45x45cm lub podobnym, w kolorze szarym. Tarasy na poziomie ogrodu wykończone deską tarasową z modrzewia syberyjskiego.

Okna: profile aluminiowe, współczynnik przenikania ciepła na poziomie $U_w \leq 0,9 \text{ W/m}^2\text{K}$ malowane w kolorze RAL 7016M; pakiety 3-szybowe.

Brama garażowa: segmentowa ocieplana, w kolorze antracytowym, z napędem elektrycznym.

Drzwi wejściowe: zewnętrzne panelowe, pełne w kolorze antracytowym nawiązującym do koloru pokrycia dachowego.

Bariery: z profili stalowych zamkniętych (przekrój ok. 3x3cm) pionowych w ramach o tym samym przekroju malowane na kolor RAL 9016

Otoczenie:

droga wewnętrzna: nawierzchnia betonowa, ekologiczne elementy ażurowe

podjazdy: kostka granitowa

dojścia do domów: kostka granitowa

ogrodzenie: siatka stalowa powlekana w kolorze grafitowym na słupkach stalowych w kolorze grafitowym, bez podmurówki. Od strony ulicy Bruzdowej oraz od drogi wewnętrznej ogrodzenie pełne wykończone drewnem oraz panelami stalowymi o pionowych profilach malowanych na kolor grafitowy

Woda opadowa: odprowadzana na teren własny, nadmiar zbierany do indywidualnych zbiorników, z możliwością wykorzystywania deszczówki do podlewania ogrodów.

Wykończenie wewnętrzne - stan deweloperski

Ściany i sufity: tynki wewnętrzne gipsowe II kategorii, tynki w pomieszczeniach technicznych i łazienkowych zacierane "na ostro"
parapety wewnętrzne: w gestii kupującego
posadzki: wylewki cementowe

Instalacje:

instalacja gazowa:

kocioł gazowy: jednofunkcyjny, kondensacyjny o mocy 28 kW

np. Brojje typ EcoTherm Plus WGB EVO 15-28H lub inny równoważny

rekuperator wentylacji mechanicznej: wydajność min. 600m³ przy 200 Pa, sprawność odzysku ciepła do 90%, np. Zehnder ComfoAir Q600 PL VV ST lub równoważny

Grzejniki: w wybranych pomieszczeniach grzejniki kanałowe konwektorowe typu Verano VK-15, lub grzejniki płytowe Purmo V22, łazienki - grzejniki drabinkowe Purmo;

Na poziom poddasza nieużytkowego wyprowadzone króćce poszczególnych instalacji.